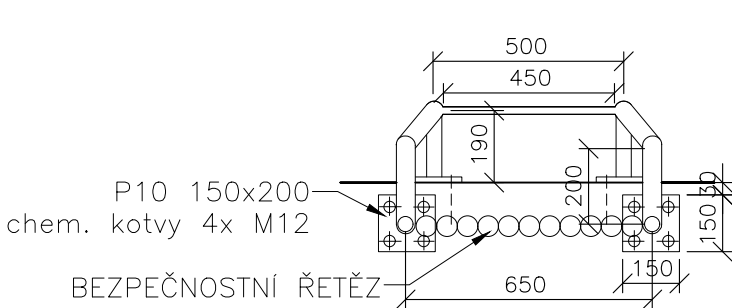


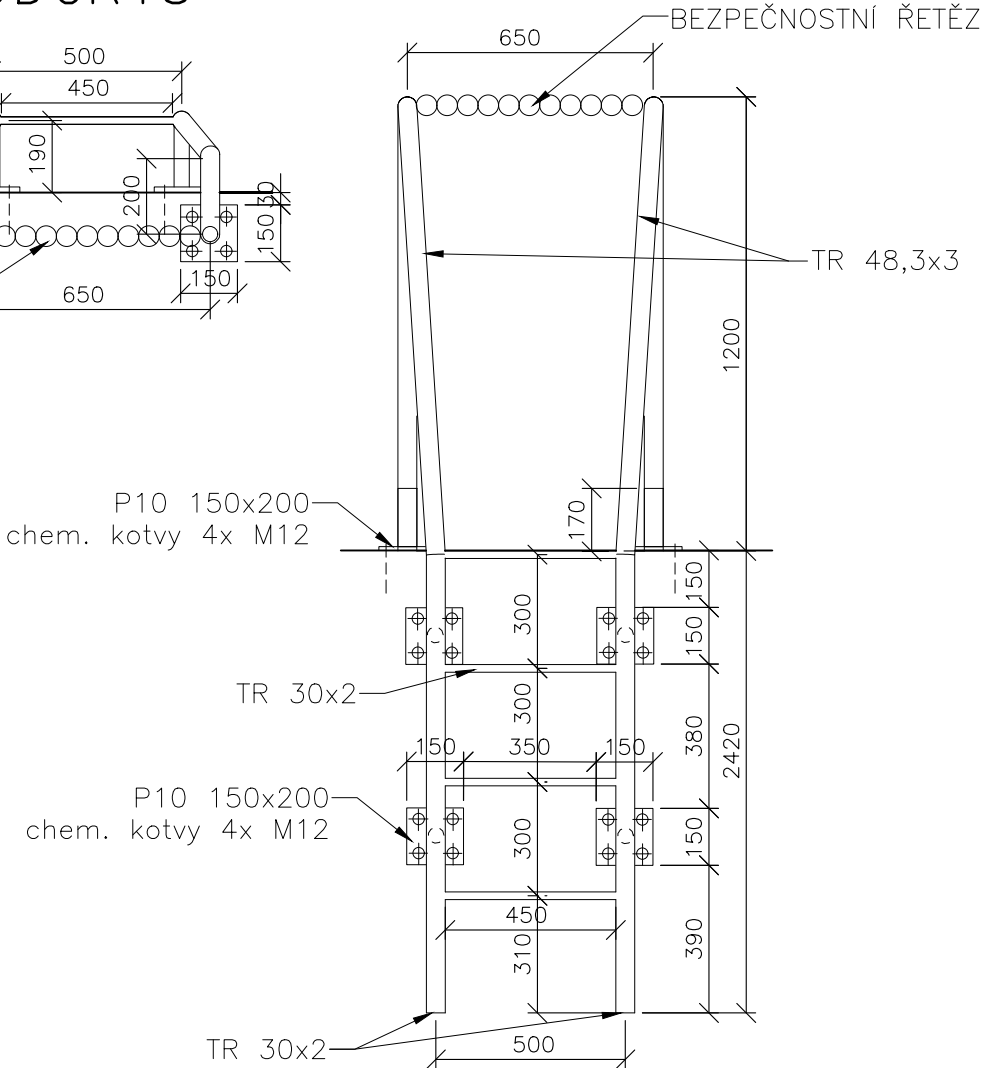
ZÁMEČNICKÝ VÝROBEK Z3

CELKEM 1x

PŮDORYS



POHLED



VÝPIS MATERIÁLU Z3

HORNÍ MADLO + SLOUPKY: TRUBKA NEREZOVÁ 48,3x3mm = 7,92 bm x 3,07 kg/bm = 24,31 kg
PŘÍČKA: TRUBKA NEREZOVÁ 28x2mm = 1,8 bm x 1,282 kg/bm = 2,31 kg
KOTEVNÍ DESKY: PROFIL NEREZOVÝ 150x15mm, DL.200mm – 6ks = 1,8 bm x 11,8 kg/bm = 21,24 kg
KOTEVNÍ ŠROUBY NEREZOVÉ M12+HIT HY 150 CELKEM 25ks
BEZPEČNOSTNÍ ŘETĚZ NEREZOVÝ CELKEM 1ks

HMOTNOST CELKEM (BEZ KOTEVNÍCH ŠROUBŮ) : 47,86 kg + 10% = 52,65 kg

VÝPIS MATERIÁLU Z4

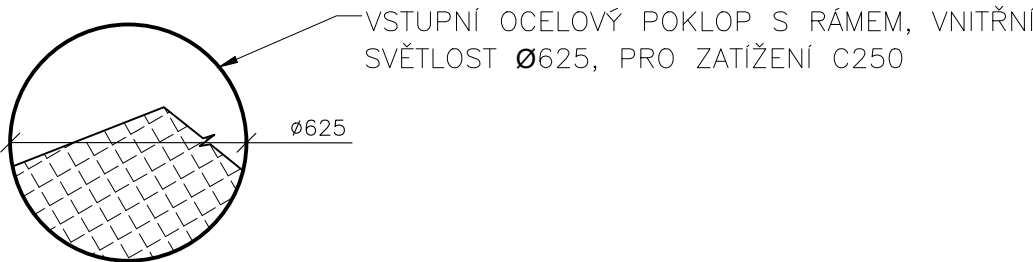
LITINOVÝ POKLOP DN 625 = 72 kg
BETONOVÉ SKRUŽE 865mm, tl.120mm, výška 100mm= 68 kg x 2 = 136 kg
BETONOVÉ SKRUŽE 865mm, tl.120mm, výška 60mm= 40 kg x 1 = 40 kg

HMOTNOST CELKEM (BEZ KOTEVNÍCH ŠROUBŮ) : 248 kg + 10% = 272,8 kg

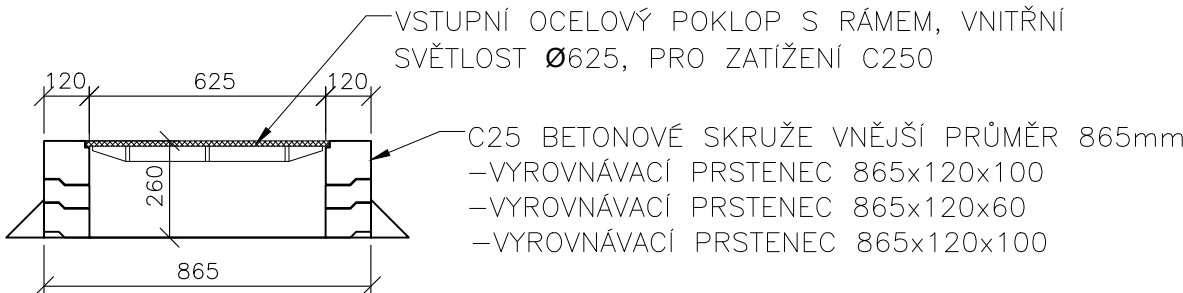
ZÁMEČNICKÝ VÝROBEK Z4

CELKEM 1x

PŮDORYS



ŘEZ 1–1'



Rev. C			
Rev. B			
Rev. A			
Index:	Datum:	Změny:	Vypracoval:

k.ú. Vinoř [782378]

Souřadnicový systém JTSK, výškový systém Bpv

<div><div><div><div><div><div>d plus</div></div></div><div><div>PROJEKTOVÁ A INŽENÝRSKÁ A.S.</div></div></div><div><div><div>Sokolovská 16/45A, 186 00 Praha 8 - Karlín</div><div>tel. +420 221 873 111, fax. +420 221 873 247</div></div><div><div>www.d-plus.cz</div><div>d-plus@d-plus.cz</div></div></div></div></div>			
Hlavní inženýr projektu: Ing. Viktor MÍCHAL		Zodp. projektant: Ing. Viktor NÝČ	
MÚ (OÚ): Městská část Praha - Vinoř		Kraj: Hlavní město Praha	
Investor: Hlavní město Praha, zastoupené PVS a.s.		Datum: 02/2025	
Zakázka: Stavba č. 3145 TV Vinoř, etapa 0012 - ČOV Vinoř D.1 Dokumentace stavebního nebo inženýrského objektu D.1.1 Architektonicko-stavební část		Stupeň: DPS	
		Číslo zakázky: 4047/2/2024	
		Měřítko: 1:20	
Obsah: SO 011 SPOJOVACÍ POTRUBÍ ZÁMEČNICKÉ VÝROBKY - Z3, Z4		Počet formátů A4: 4x A4	
		Číslo přílohy: D.1.1.11.20.3	
		Č. kopie: Revize:	